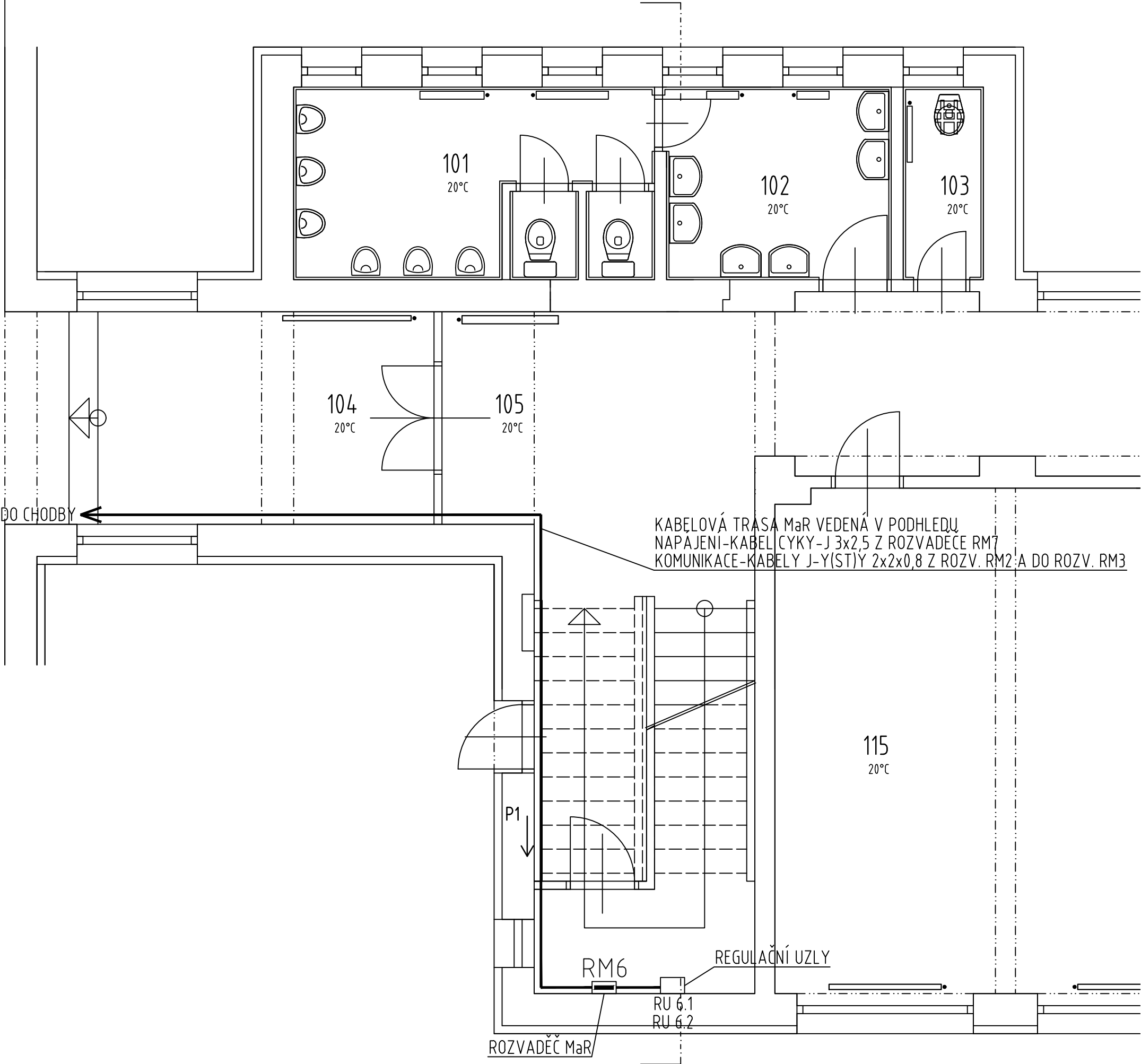


SPOJOVACÍ  
CHODBA

PAVILON 6



SCHEMA OBJEKTU

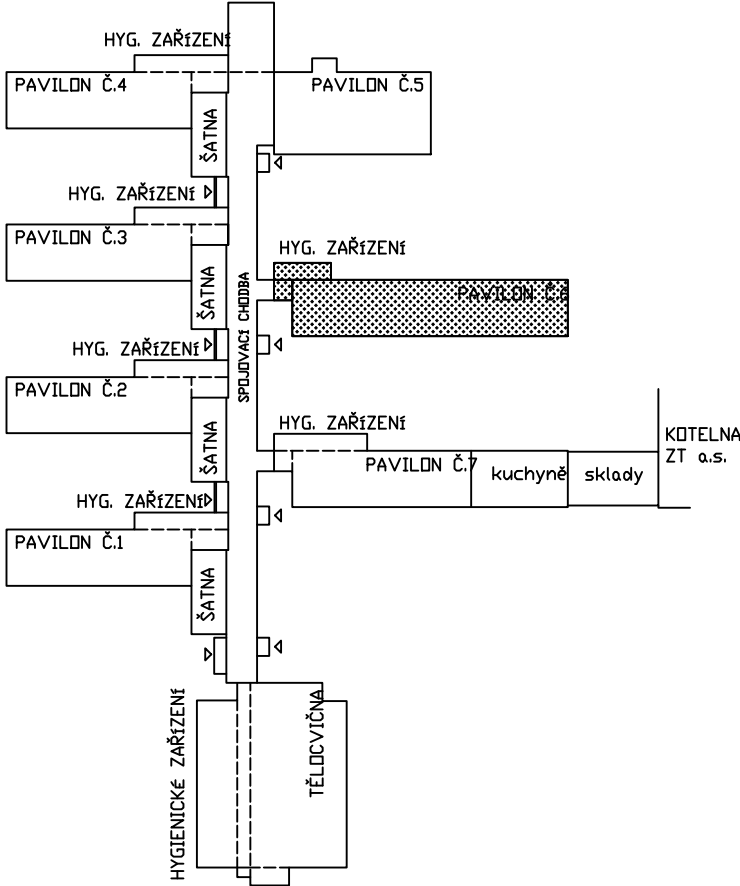
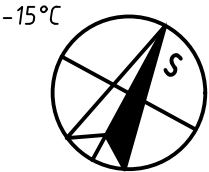
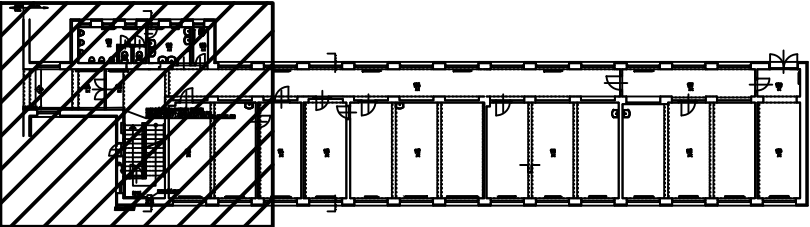



SCHÉMA OBJEKTU



ČÍSLO REVIZE	POPIS REVIZE	DATUM

PRODIG - TCV s.r.o., 756 21 Ratiboř 352; tel.: +420 734 573 671; www.prodig.eu

PROJEKTANT	VYPRACOVAL	KRESLIL	 <b>PRODIG - TCV</b> VYTÁPĚNÍ-CHLAZENÍ-VZDUCHOTECHNIKA www.prodig.eu		
Ing. VLADIMÍR ABRAHÁM	Ing. VLADIMÍR ABRAHÁM	Ing. VLADIMÍR ABRAHÁM			
INVESTOR: Střední odborná škola Josefa Soušedíka Vsetín					
MÍSTO STAVBY: Benátky 1779, Vsetín 755 01					
AKCE: SOŠ J. Soušedíka Vsetín - Rekonstrukce ústředního topení Benátky			DATUM:	05/2018	
PROFESÍ: D.1.5 Měření a regulace 06 Pavilon č.6			FORMÁT:	7 A4	
			ZAK. Č.:	18000	
NÁZEV VÝKRESU:			STUPEŇ:	DPS	VÝTISK Č.:
			MĚŘÍTKO:	ČÍSLO VÝKRESU:	
PŮDORYS 1.NP			1:50	2.06	